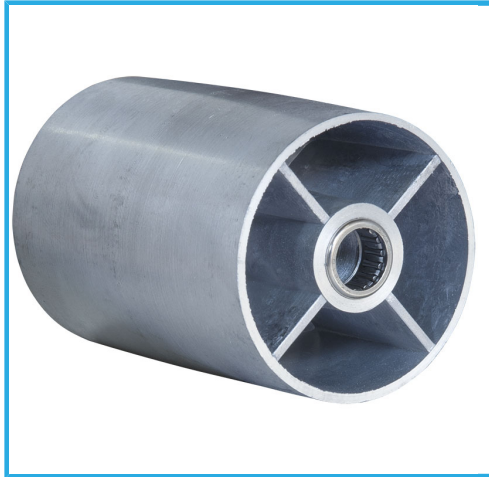


UTILIZZABILE CON NASTRO IN ORIZZONTALE O VERTICALE. CON SUPPORTO FERMA PEZZO, NASTRO E DISCO ABRASIVI. TAVOLA DI LAVORO...



€313,00



<b>Dimensioni</b>	460 x 380 x 270h mm
<b>Motore</b>	230 V 50 Hz 0,5 kW
<b>Nastro</b>	914 x 100 mm
<b>Velocità nastro</b>	420 m/min
<b>Grana nastro</b>	80
<b>Diametro disco</b>	Ø 150 mm
<b>Grana disco</b>	80
<b>Velocità di rotazione</b>	2850 rpm
<b>Inclinazione tavola</b>	0° - 45°
<b>Dimensioni tavola</b>	225 x 155 mm
<b>Peso netto</b>	18 kg
<b>Peso lordo</b>	18,86 kg
<b>Dimensioni imballo</b>	560x280x310 h mm
<b>Codice EAN</b>	8012667112646