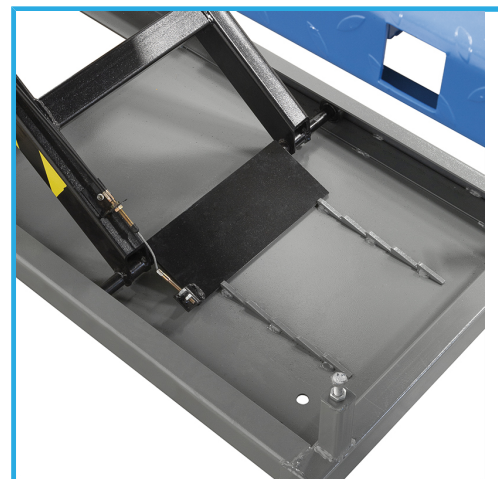


CON POMPA E SISTEMA DI COMANDO SEPARATO CHE DANNO LA  
POSSIBILITÀ DI POSIZIONARLO A FILO PAVIMENTO.



€3.130,00



<b>Capacità di sollevamento</b>	600 kg
<b>Dimensioni piattaforma</b>	2200 x 750 mm
<b>Lunghezza totale</b>	2995 mm
<b>Dimensione botola</b>	550 x 340 mm
<b>Altezza di sollevamento</b>	215 - 520 - 625 - 710 - 780 - 840 mm
<b>Morsa</b>	330 x 320 mm
<b>Apertura morsa</b>	40 - 180 mm
<b>Motore</b>	230 V 50 Hz 0,55 kW
<b>Peso netto</b>	240 kg
<b>Peso lordo</b>	256,00 kg
<b>Dimensioni imballo</b>	2250 x 800 x 850 h mm
<b>Codice EAN</b>	8012667362324